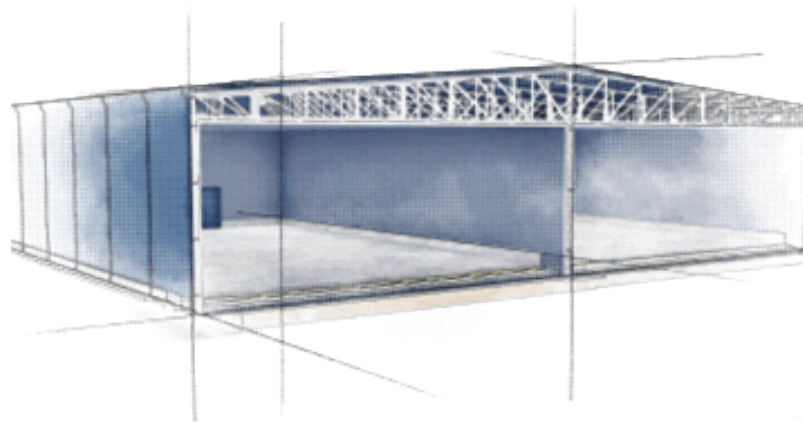


Gór-STAL[®] termPIR és szendvicspanel

Műszaki összefoglaló



2023

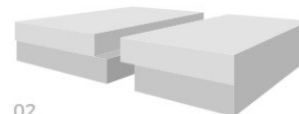


CSARNOKGURU


Élképzés:

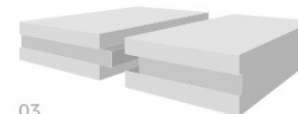

01

01 - FIT (sima)



02

02 - LAP (lépcsős marás)



03

03 - TAG (nútos marás)

Felhasználási lehetőségek:


Ferde tetőben



Födémekben



Lapos tetőben



Külső falon



Padlóban

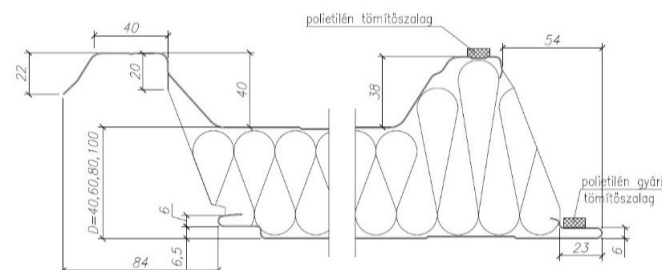


Pince falon

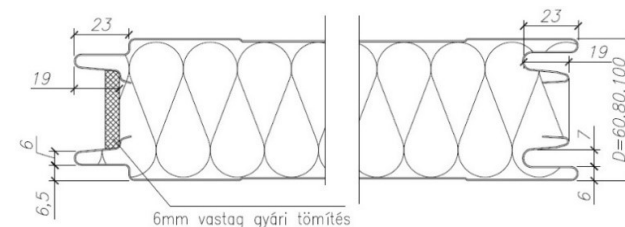
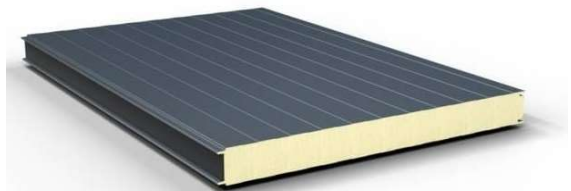
Típus	GS - termPIR AL hőszigetelő tábla ALU kasírozással
Nyomószilárdság (10 % alakváltozás)	(50 - 250 mm) ≥ 150 kPa, CS (10/Y) 150
Sűrűség [mm]:	$\rho = 30 \text{ kg/m}^3$
Hővezetési tényező :	$\lambda_D = 0,022 \text{ W/mK}$
Fedőréteg típusa:	Kétoldalas burkolat alumíniumból, papírból és polietilénből.
Standard tábla méretek [mm]:	600 x 1200 ; 1200 x 2400
Elérhető tábla méretek [mm]:	1000 x 1200 ; 1200 x 1200 ; 1800 x 1200 ; 1200 x 3000
Elérhető tábla vastagságok [mm]:	20 mm-től 250 mm-ig
Tűzzel szembeni viselkedés egy tábla esetén:	50-250 mm vtg. E osztály
Tűzzel szembeni viselkedés rendszerben:	B s2, d0 (trapézlemezen)
Tűzállósági teljesítmény:	REI30/REI15 (TMI 8-2020) (min 70-250 mm)



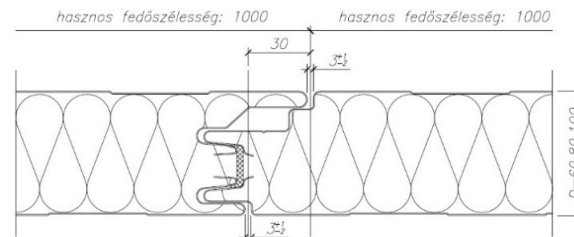
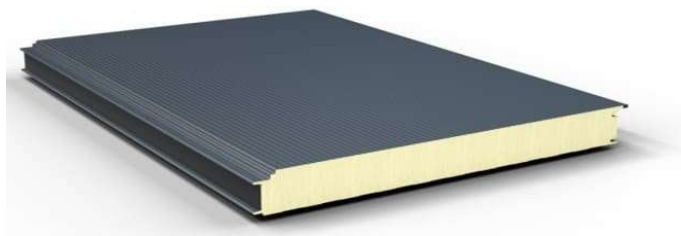
Típus	GS - termPIR AL hőszigetelő tábla ALU kasírozással											
Tábla vastagság [mm]	20	30	40	50	60	70	80	90	100	110	120	130
Hőellenállás [R _p]	0,9	1,35	1,85	2,3	2,75	3,25	3,7	4,15	4,65	5,1	5,55	6,05
Hőátbocsátási tényező U [W/m ² K] tetőben	0,96	0,67	0,50	0,41	0,35	0,29	0,26	0,23	0,21	0,19	0,18	0,16
Hőátbocsátási tényező U [W/m ² K] falban és padlóban	0,93	0,66	0,50	0,40	0,34	0,29	0,26	0,23	0,21	0,19	0,17	0,16
Tábla vastagság [mm]	140	150	160	170	180	190	200	210	220	230	240	250
Hőellenállás [R _p]	6,5	6,95	7,45	7,9	8,35	8,85	9,3	9,75	10,2	10,7	11,1	11,6
Hőátbocsátási tényező U [W/m ² K] tetőben	0,15	0,14	0,13	0,12	0,12	0,11	0,11	0,1	0,1	0,09	0,09	0,08
Hőátbocsátási tényező U [W/m ² K] falban és padlóban	0,15	0,14	0,13	0,12	0,12	0,11	0,11	0,1	0,1	0,09	0,09	0,08



GS - D insPIRe és MAX tetőpanelek	GS D40	GS D60	GS D80	GS D100	GS D120	GS D150	GS D160
Vastagság [mm]:	40	60	80	100	120	150	160
Fedési szélesség [mm]:	1000						
Gyártási hossz [m]:	(0,5) 2,0 - 13,50						
Külső acél fegyverzet vastagság [mm]:	0,5 - 0,6 mm						
Belső acél fegyverzet vastagság [mm]:	0,4 - 0,5 mm						
Hőszigetelő mag:	PIR						
Hővezetési tényező PIR habos; $[\lambda_0]$ [W/mk]:	0,022						
Hőátbocsátási tényező PIR habos; $[U_d]$ [W/m ² k]:	0,55	0,37	0,27	0,22	0,18	0,15	0,14
Hőszigetelő mag:	PIR - MAX						
Hővezetési tényező PIR habos; $[\lambda_0]$ [W/mk]:	0,020						
Hőátbocsátási tényező PIR habos; $[U_d]$ [W/m ² k]:			0,25	0,2	0,17	0,13	0,13
Tűzvédelmi osztály:	B s1, d0						
Tűzállóság	NDP		REI 30/ RE 120*				
Külső tűzzel szembeni viselkedés:	B _{roof}						
Külső fegyverzet színválaszték [RAL]:	9002; 9010; 9006; 9007; 7016; 7035; 5010; 3000; 6011; 8017						
Fegyverzet mintázata:	T - Trapezoidal; L - Linear; G - Smooth						
Belső fegyverzet színválaszték [RAL]:	9002; 9010						



GS - S insPIRe és MAX falpanelek	GS S40	GS S60	GS S80	GS S100	GS S120	GS CH160	GS CH200
Vastagság [mm]:	40	60	80	100	120	160	200
Fedési szélesség [mm]:	1000 vagy 1140						
Gyártási hossz [m]:	(0,5) 2,0 - 13,50						
Külső acél fegyverzet vastagság [mm]:	0,5 - 0,6 mm						
Belső acél fegyverzet vastagság [mm]:	0,4 - 0,5 mm						
Csatlakozás	látszó kialakítással						
Hőszigetelő mag:	PIR						
Hővezetési tényező PIR habos; $[\lambda_0]$ [W/mk]:	0,022						
Hőátbocsátási tényező PIR habos; $[U_d]$ [W/m ² k]:	0,60	0,38	0,28	0,22	0,19	0,14	0,11
Hőszigetelő mag:	PIR - MAX						
Hővezetési tényező PIR habos; $[\lambda_0]$ [W/mk]:	0,020						
Hőátbocsátási tényező PIR habos; $[U_d]$ [W/m ² k]:			0,24	0,19	0,16	0,12	0,10
Tűzvédelmi osztály (vízszintes elhelyezés esetén):	B s1, d0						
Tűzállóság (vízszintes elhelyezés esetén):	NDP	EI 15*			EI 30*		
Tűzállóság (függőleges elhelyezés esetén):	NDP	EI 20 / EI 15*					
Külső fegyverzetszínválaszték [RAL]:	9002; 9010; 9006; 9007; 7016 (csak 1140 mm fedési szélesség esetén);						
Fegyverzet mintázata:	L - Linear; M - Mikro-profiling; F - Wavy; P - Flat; R - Grooving						
Belső fegyverzet színválaszték [RAL]:	9002; 9010						



GS - U insPIRe falpanelek	GS U60	GS U80	GS U100	GS U120	GS U140
Vastagság [mm]:	60	80	100	120	140
Fedési szélesség [mm]:	1000				
Gyártási hossz [m]:	(0,5) 2,0 - 13,50				
Külső acél fegyverzet vastagság [mm]:	0,5 - 0,6 mm				
Belső acél fegyverzet vastagság [mm]:	0,4 - 0,5 mm				
Csatlakozás	rejtett kialakítással				
Hőszigetelő mag:	PIR				
Hővezetési tényező PIR habos; $[\lambda_0]$ [W/mk]:	0,022				
Hőátbocsátási tényező PIR habos; $[U_d]$ [W/m ² k]:	0,44	0,29	0,23	0,19	0,16
Hőszigetelő mag:	PIR - MAX				
Hővezetési tényező PIR habos; $[\lambda_0]$ [W/mk]:	0,020				
Hőátbocsátási tényező PIR habos; $[U_d]$ [W/m ² k]:		0,26	0,20	0,16	0,14
Tűzvédelmi osztály (vízszintes elhelyezés esetén):	B s1, d0				
Tűzállóság (vízszintes elhelyezés esetén):	NDP	EI 15*		EI 30*	
Külső fegyverzet színválaszték [RAL]:	9002; 9010; 9006; 9007; 7016; 7035; 5010; 3000; 6011; 8017;				
Fegyverzet mintázata:	L - Linear; M - Mikro-profiling; F - Wavy; P - Flat; R - Grooving				
Belső fegyverzet színválaszték [RAL]:	9002; 9010				

* Tűzvédelmi felületben meghatározott feltételek szerint (csak PIR hab kitöltéssel)



GS - S és CW MW falpanelek	GS MW S80	GS MW CH100	GS MW CH120	GS MW CH160	GS MW CH200
Vastagság [mm]:	80	100	120	160	200
Fedési szélesség [mm]:	1000 vagy 1140				
Gyártási hossz [m]:	(0,5) 2,0 - 13,50				
Külső acél fegyverzet vastagság [mm]:	0,5 - 0,6				
Belső acél fegyverzet vastagság [mm]:	0,5 - 0,6				
Csatlakozás	látszó kialakítással				
Hőszigetelő mag:	kőzetgyapot				
Hővezetési tényező PIR habos; $[\lambda_0]$ [W/mk]:	0,044				
Hőátbocsátási tényező PIR habos; $[U_d]$ [W/m ² k]:	0,54	0,43	0,36	0,27	0,22
Tűzvédelmi osztály (vízszintes elhelyezés esetén):	A2-s1, d0				
Tűzállóság:	NDP		EI 60	EI 120	
Külső fegyverzetszínválaszték [RAL]:	9002; 9010; 9006; 9007; 7016 (csak 1140 mm fedési szélesség esetén);				
Fegyverzet mintázata:	L - Linear; M - Mikro-profiling; F - Wavy; P - Flat; R - Grooving				
Belső fegyverzet színválaszték [RAL]:	9002; 9010				

* Tűzvédelmi felyezetben meghatározott feltételek szerint



GS - S insPIRe falpanelek	GS MW U80	GS MW U100	GS MW U120
Vastagság [mm]:	80	100	120
Fedési szélesség [mm]:	1000		
Gyártási hossz [m]:	(0,5) 2,0 - 13,50		
Külső acél fegyverzet vastagság [mm]:	0,5 - 0,6		
Belső acél fegyverzet vastagság [mm]:	0,5 - 0,6		
Csatlakozás	rejtett kialakítással		
Hőszigetelő mag:	kőzetgyapot		
Hővezetési tényező PIR habos; $[\lambda_0]$ [W/mk]:	0,044		
Hőátbocsátási tényező PIR habos; $[U_d]$ [W/m ² k]:	0,56	0,44	0,37
Tűzvédelmi osztály (vízszintes elhelyezés esetén):	A2-s1, d0		
Tűzállóság:	NDP		
Külső fegyverzet színválaszték [RAL]:	9002; 9010; 9006; 9007; 7016; 7035; 5010; 3000; 6011; 8017		
Fegyverzet mintázata:	L - Linear; M - Mikro-profilung; F - Wavy; P - Flat; R - Grooving		
Belső fegyverzet színválaszték [RAL]:	9002; 9010		

Szendvicspanel fegyverzettípusok

T - Trapezoidal



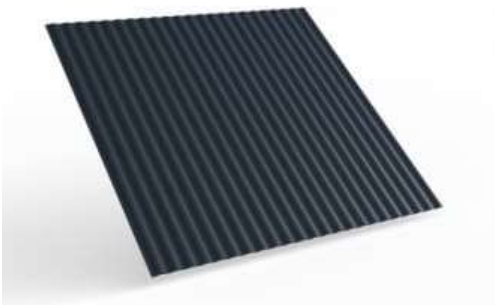
L - Linear



M - Mikro-profiling



F - Wavy



G - Smooth



R - Grooving

